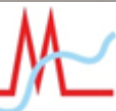


# Ein neuer Park für Porz Mitte

Jugendzentrum Glashüttenstraße

01. Juni 2021

© Thomas Wolf, www.foto-tw.de



# Ein neuer Park in Porz Mitte



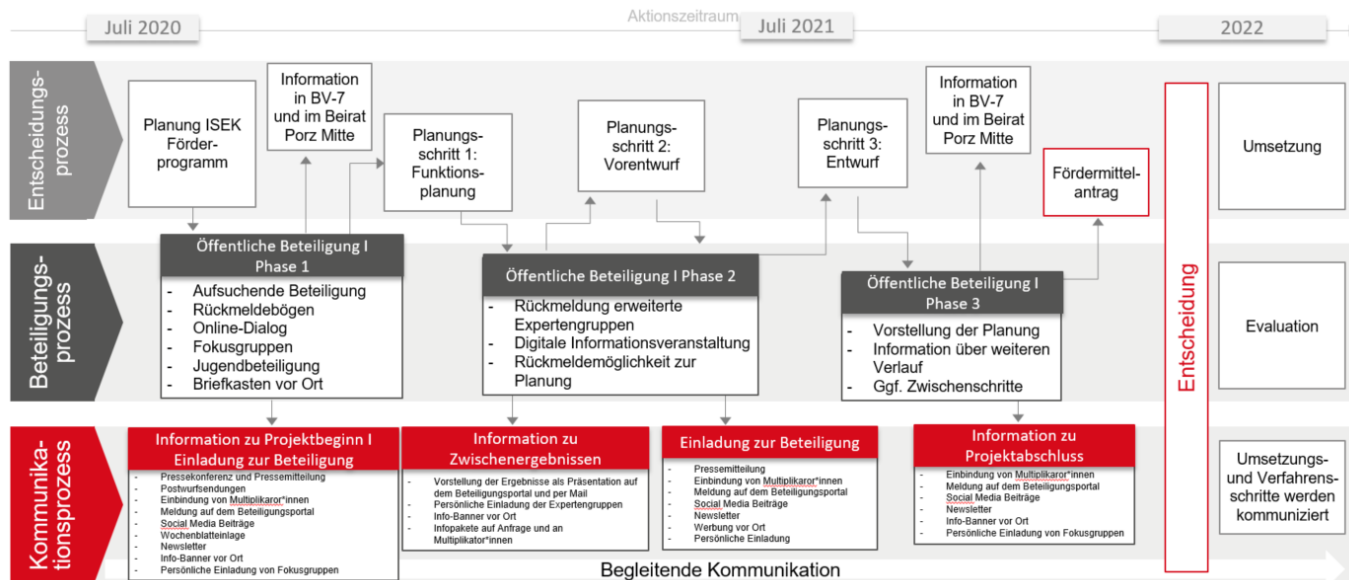
- Zwischen der Gleisanlage der Stadtbahnstraße, Glashüttenstraße, Philipp-Reis-Straße und Bergerstraße soll ein Park entstehen.
- Der bisher zum großen Teil als Parkplatz genutzte Bereich soll zu einem Aufenthaltsort für alle Porzer\*innen werden.
- Das Amt für Landschaftspflege und Grünflächen, das Amt für Kinder Jugend und Familie und das Büro für Öffentlichkeitsbeteiligung sind mit Ihnen seit letztem Herbst im Gespräch.

➔ **Gemeinsam mit Ihnen gestalten wir einen neuen Park für Porz!**

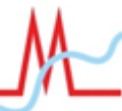




# Zeitstrahl



- **Phase 1:** Vorschlags- und Ideensammlung (Oktober 2020)
- **Phase 2:** Rückmeldung zur Funktionsplanung (April - Juni 2021)
- **Phase 3:** Rückkopplung des Entwurfes
- **Entscheidung**



# Das Beteiligungsverfahren

## Erste Phase - Ideensammlung zu Nutzungsmöglichkeiten und Erwartungen an den Park

1

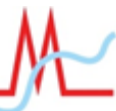


### • **Verschiedene Formate der Öffentlichkeitsbeteiligung**

- ➔ Aufsuchende Beteiligung
- ➔ Briefkasten vor Ort
- ➔ Postwurfsendungen
- ➔ Online-Dialog
- ➔ Expertengespräche
- ➔ Jugendbeteiligung

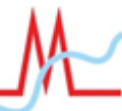
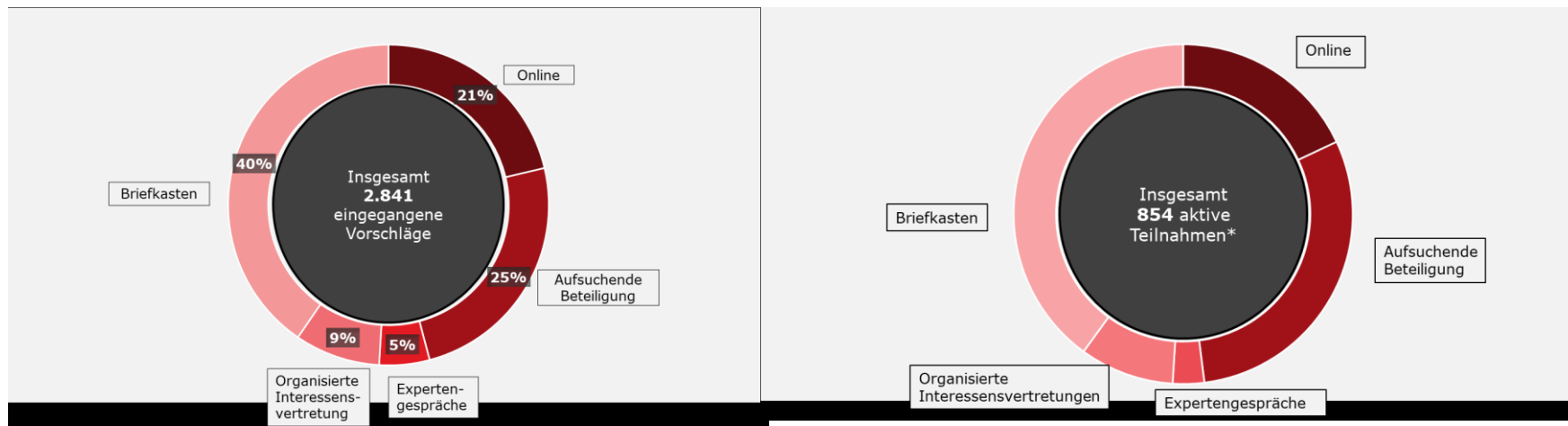
### • **Weit gefächerte Kommunikation**

- ➔ Info-Banner vor Ort
- ➔ Beteiligungsportal
- ➔ diverse Social-Media-Kanäle
- ➔ Pressekonferenz und Pressemitteilungen
- ➔ Newsletter
- ➔ Wochenblatteinlage



# Ergebnisse der ersten Phase

## Wer hat mitgemacht?



# Ergebnisse der ersten Phase

## Ihre Beiträge



- Hohe Resonanz gerade bei den verschiedenen Formen der aufsuchenden Beteiligung
  - ➔ viele Menschen waren informiert
  - ➔ aktive Mitarbeit von Multiplikatoren\*innen
  - ➔ stille Zielgruppen konnten vor allem durch die aufsuchende Beteiligung erreicht werden





# Ergebnisse der ersten Phase

## Ihre Beiträge



- Viele Rückmeldungen zur Rahmung der Fläche: Probleme innerhalb des Stadtteils – Kriminalität und Drogenproblematik; Sorge, dass der Park „missbraucht“ wird
- Fehlendes Angebot für Kinder und Jugendliche stand im Fokus
- Müllproblematik
- Pro und Contra zum Hügel und zu wegfallenden Parkplätzen



# Erste Funktionsplanung

## Ihre Anregungen aus der ersten Phase - Aktionsräume



KONZEPT / BÜRGERWÜNSCHE (BLAU = BERÜCKSICHTIGT ROT= NICHT UMSETZBAR GRÜN = BEREICH JUGZ)  
 SPIEL + SPORT GRÜN + ERHOLUNG

- Crossfit / Parkour / Calistenics
- Basketball (ggf.)
- Tischtennis
- Bolzplatz aufwerten / Tribüne
- Boule
- Skateplatz/Pumptrack

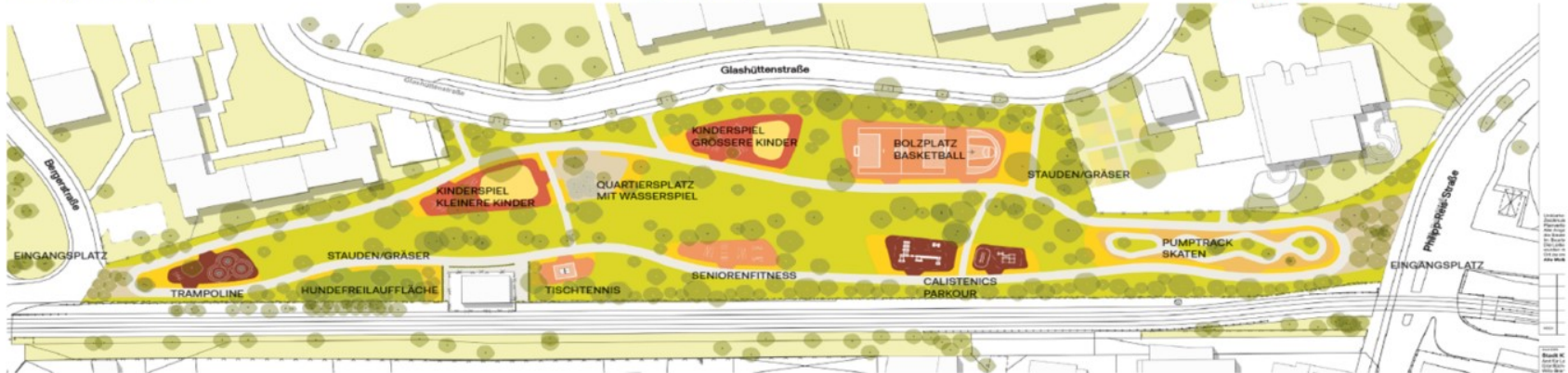
- Wasserspielplatz
- Rodelhügel
- Trampoline
- Nestschaukel / Große Schaukel
- Spielplatz für ältere Kinder

- Bänke / Picknickbänke
- Wettergeschützte Sitzplätze
- Grillplätze
- Trinkwasserspender
- Barrierefrei nutzbare Wege
- Entsiegelung Parkplatz

- Bäume
- Staudenflächen/ Bienenweide
- Teich / Wasserflächen
- Hundefreilauffläche
- Flächen zum Gärtnern

SOZIALE ASPEKTE

- Angsträume vermeiden
- Bessere Einsehbarkeit
- Beleuchtung
- Müll / Hundekotbeutelspender
- Öffentliche Toilette
- Parkplätze



Lohaus · Carl · Köhlmos  
 PartGmbH Landschaftsarchitekten · Stadtplaner





# Zweite Phase – Expert\*innengespräche

## Rückmeldung der verschiedene Perspektiven

2

- Planung wurde insgesamt sehr positiv bewertet
- Bespielung – Selbstorganisiert (z.B. Verleih von Spielgeräten und Info-Point)
- Die Platzierung von Bereichen Aufenthaltsbereiche für Senior\*innen muss nah an die AWO
- Papageiensiedlung – Symbolik mit Park verknüpfen
- Themen Graffiti und Basketball weiter ausarbeiten

Interkultur

Wohnen

Bürger-  
vereine

Jugend

Senior\*innen

# Zweite Phase – Vorstellung der Planung

Heute möchten wir mit Ihnen ins Gespräch kommen



- Expert\*innengespräche wurden ausgewertet
- Innerhalb der Verwaltung wurden die Anforderungen weiterentwickelt
- Das Planungsbüro hat die Planung mit den Anregungen aus den Gesprächen und aus der Verwaltung weitergeführt
- Nun stellen wir Ihnen die Ergebnisse in einem ersten Konzept eines Vorentwurfes vor





# **Vielen Dank für Ihre Aufmerksamkeit!**

